



寒さに負けるな!

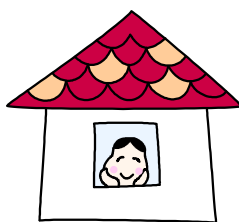


県内のあちらこちらから桜便りが聞こえ、寒さの中にも春の気配が感じられるようになりました。3年生もあと2ヶ月。1月は「いってしまう」。2月は「にげてしまう」。3月は「さってしまう」と言われます。

今月は、学力向上月間となっています。3年生で身に付けるべき力を確認し、まとめをしっかりとしていきたいと思います。今後とも保護者の皆さまのご協力をよろしくお願い致します。



2月の行事



- 4日(月)・・・人権の日
- 6日(水)・・・全体朝会(校長講話)
- 9日(土)・・・PTA作業(1・4年)
- 11日(月)・・・建国記念日(公休日)
- 13日(水)・・・児童朝会
- 18日(月)・・・じんぶな～タイム(6校時)
- 20日(水)・・・県学力到達度調査(3年:国・算)
→1:45下校
- 25日(月)・・・じんぶな～タイム(6校時)
- 27日(水)・・・学年朝会
 - ・・・授業参観(2・3校時)
 - ・・・学校成果報告会(2校時休み)
 - ・・・6年生を送る会(4校時)



学習予定

- 国語：世界の家のつくりについて考えよう
- 算数：三角形と角
□□を使った式
表とグラフ
- 理科：太陽とかけ
- 社会：工場で働く人たち
- 音楽：音楽のききどころ
- 図工：ハッピー小物入れ

おうちの方へ

- ・子ども達だけでスーパーやゲームセンターに行かせないようにお願いします。お金が絡むトラブルがおこったり、巻き込まれたりする可能性があります。金額は小さくても次第にエスカレートしていく場合もあります。お金の使い方についてご家庭でもよく話し合わせてください。
- ・がんばりノート、音読カードに目を通し、サイン・丸つけをお願いします。子どものやる気につながります。
- ・ふではこやランドセルの中のチェックをお願いします。不要な物が入っていたり、鉛筆が削られていなかったりすることがあります。(授業に支障のないようなシンプルなつくりの筆記用具を持たせてください。)

★給食費のお知らせ★

今月の口座引落日は2月8日(金)です。“残高不足”がないようご確認をお願いします。☆自主納付の方も毎月10日までに納めましょう。納付忘れ、その他お問い合わせは…とよみ小学校給食事務(中江)まで
TEL 850-8030

〇4年生に向けて〇

- ・社会科(下)、図工(下)、保健の教科書は4年生でも使用しますので、各自で保管してください。
- ・市標準学力調査の結果を2月4日(月)に子どもたちに持たせます。確認よろしくお願いします。

2月集金

ねんどGクレイ	230円
5mm方眼ノートA4(2)	260円
作品バッグ	80円
学級費	30円
合計	600円