

# あさがお

## \*\*\*\*\*ご入学おめでとうございます\*\*\*\*\*

いよいよ、とよみ小学校の児童として学校生活がスタートします。子どもたちは、期待と喜びに胸をふくらませて、校門をくぐってきたことでしょう。希望に満ちた子どもたちが、まわりの温かい愛情のもとで心豊かにたくましく成長してほしいと願っています。また、ご家庭と学校の結びつきが、その成長をより確かなものにすると思います。かけがえのない子どもたちのために一緒に考えていきましょう。私たち担任は、子どもたちが楽しい学校生活を送れますように力を合わせてまいります。どうぞよろしくお願ひします。

担任一同



### 担任紹介

- 1組・・・根本 和佳奈
- 2組・・・平良 秀美
- 3組・・・川満 千壺希
- 4組・・・大城 里奈
- 5組・・・神谷 葉
- 7組・・・森山 智子

チャレンジ教室・・・慶留間 満子



### の行事予定

- 8日(金)入学式
  - 11日(月)完全給食開始
  - 18日(月)人権の日
  - 22日(金)全体朝会
  - 29日(金)学校美化
  - 31日(日)日曜授業参観
- ※上記日程は変更もあります。  
決まり次第、連絡いたします。  
※5月に予定されていた保健行事も  
決まり次第、連絡いたします。

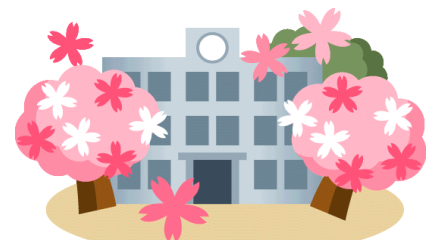


☆以下の提出物があります。

ご確認のうえ、期限を守ってご提出ください。

(期限はあさがお2号の提出物チェック表をご参照ください。)

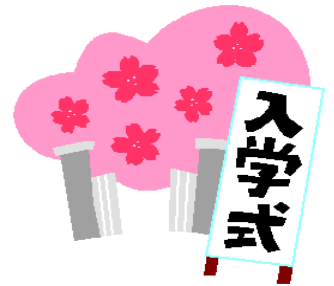
- (1) 算数ボックス
- (2) ぞうきん2枚(ひもをつけて)  
手洗い石けん1個・ティッシュ1箱(名前を書く)
- (3) 空の500mlペットボトル(ふたは必要ありません。)
- (4) クレヨン、クーピー、はさみ、カスタネット  
粘土ケース(粘土は入れない)、粘土板



# あさがお

## お知らせとお願い

- 1 7時50分から8時の間に登校させて下さい。  
(てくてく登校を奨励しています。)
- 2 登校前にお子さんの健康チェックをお願いします。
- 3 欠席するときは、必ず欠席届でご連絡ください。
- 4 ポケットティッシュ、ハンカチ、ふで箱、下敷きは毎日持たせてください。
- 5 4B鉛筆を5本削って持たせてください。
- 6 名札は、18日《月》から教室において帰ります。
- 7 ワッペン、左肩に付けさせてください。
- 8 国語、算数のノートは学校で共同購入します。
- 9 給食は5月11日(月)から完全給食です。
- 10 持ち物には必ず記名をしてください。  
(算数ボックスは細かいものまで一つ一つ記名をしてください。)
- 11 うわばき、歯ブラシ・コップは週末に持ち帰ります。洗って月曜日に持たせてください。
- 12 連絡袋には、プリント類や手紙を入れますので、毎日持たせて下さい。
- 13 時間割は、5月いっぱい、プリントでお知らせします。
- 14 氏名のゴム印が家にある子は早めに持たせてください。



## 提出物チェック表

提出物	チェック	期日
クレヨン		最終締切 5/13 (水)
クーピー		
はさみ、のり		
カスタネット		
500ミリリットルペットボトル(キャップは必要ありません)		

提出物	チェック	期日
算数ボックス		最終締切 5/14 (木)
ぞうきん2枚 (ひも付き)		
手洗い石鹸1個		
ティッシュ1箱		
粘土ケース 粘土板		